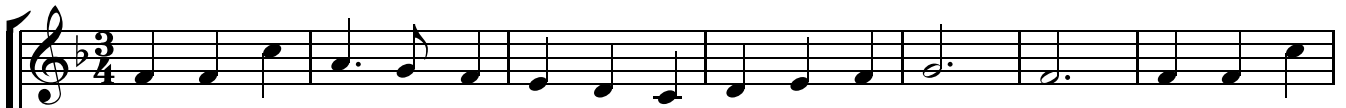
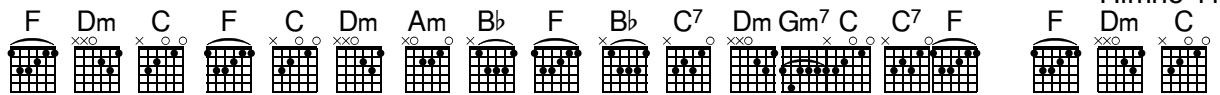
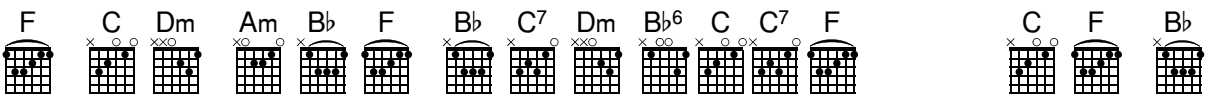
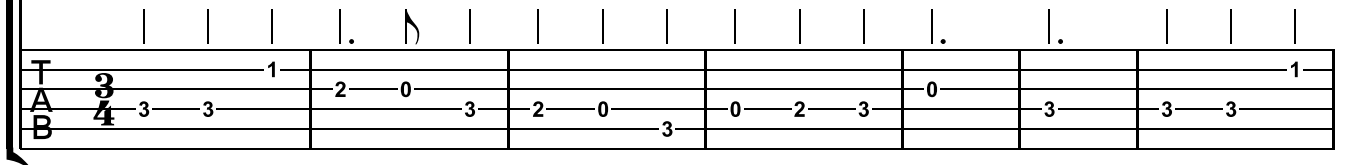


# ALMA, BENDICE AL SEÑOR

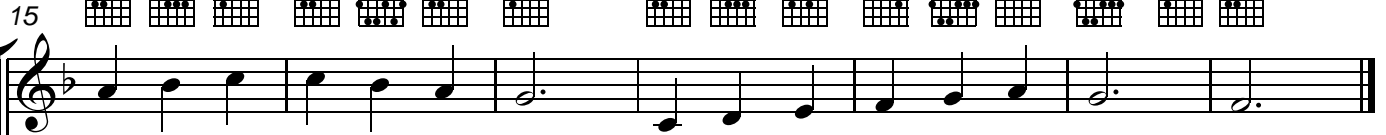
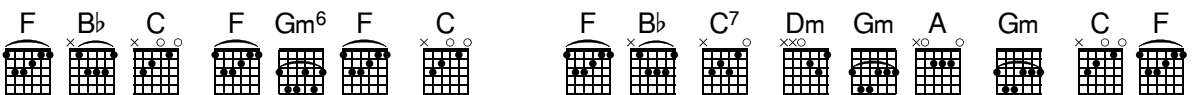
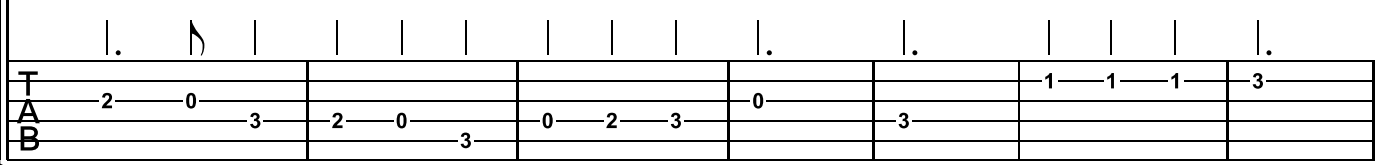
Himno 11



Al - ma, ben - di - ce al Se - ñor, Rey po - ten - te de glo - ria; de sus mer  
 Al - ma, ben - di - ce al Se - ñor que a los cie - los go - bier - na, y te con -  
 Al - ma, ben - di - ce al Se - ñor, de tu vi - da es la fuen - te que te cre -



ce - des es - té vi - va en tí la me - mo - ria. ¡Oh, des - per - tad!  
 du - ce pa - cien - te con ma - no pa - ter - na; te per - do - nó,  
 ó, y en sa - lud te sos - tie - ne cle - men - te; tu de - fen - sor



Y con sal - te - rio en - to - nad him - nos de ho - nor y vic - to - ria.  
 de to - do mal te li - bró, por - que su gra - cia es e - ter - na.  
 en to - do tran - ce y do - lor; su dies - tra es om - ni - po - ten - te.

